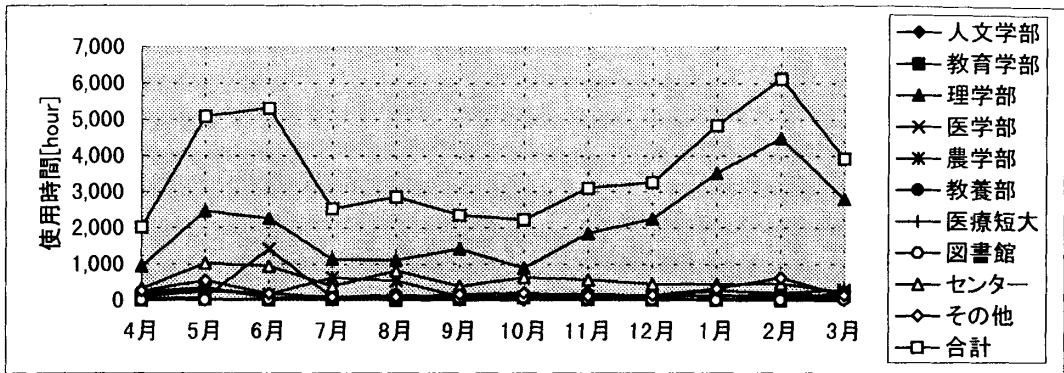
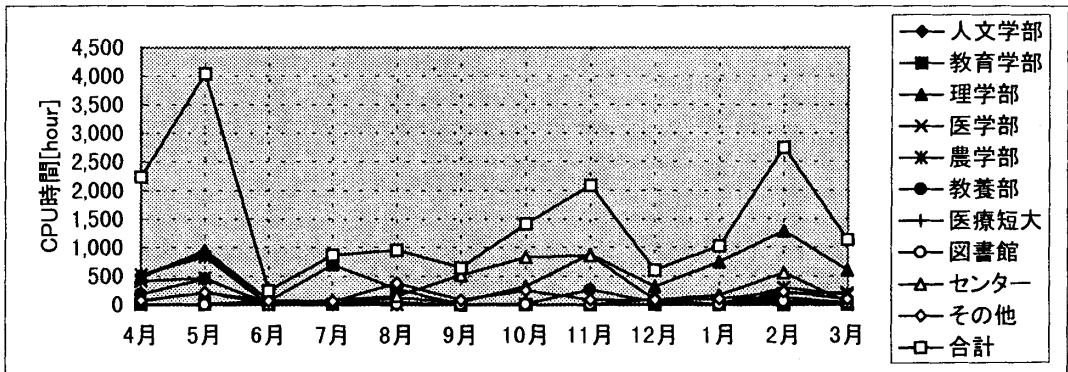


平成7年度 owani8 利用状況



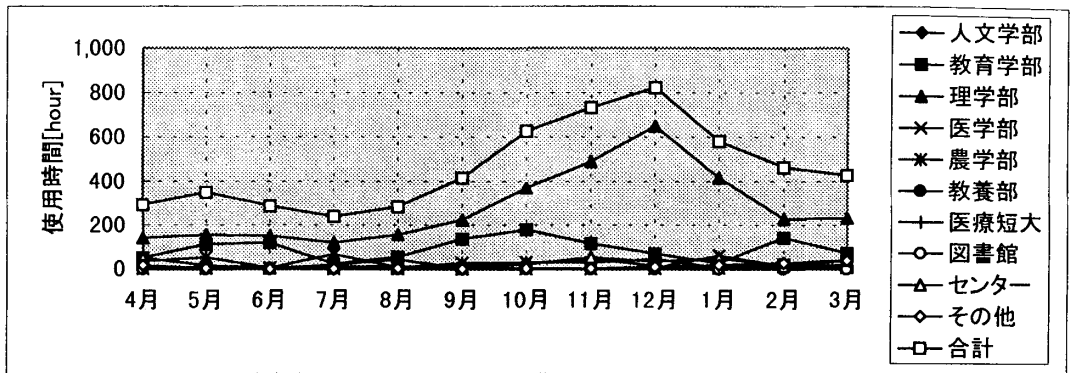
学部	4月	5月	6月	7月	8月	9月	10月	11月	12月	1月	2月	3月	合計
人文学部	93	245	192	64	4	36	9	48	40	20	50	14	815
教育学部	4	34	24	18	9	36	74	34	10	8	5	229	485
理学部	937	2,469	2,258	1,127	1,107	1,422	896	1,849	2,248	3,520	4,482	2,803	25,118
医学部	31	79	1,424	77	80	80	100	109	124	110	175	125	2,514
農学部	135	307	159	623	535	105	93	122	104	268	206	296	2,953
教養部	223	355	68	52	58	59	140	185	107	141	95	61	1,544
医療短大	10	11	27	20	8	10	14	44	34	1	0	1	180
図書館	0	8	29	72	148	58	61	22	8	5	16	20	447
センター	323	1,025	945	393	820	393	638	575	452	438	466	230	6,698
その他	255	549	182	83	93	157	204	119	137	321	628	137	2,865
合計	2,011	5,082	5,308	2,529	2,862	2,356	2,229	3,107	3,264	4,832	6,123	3,916	43,619



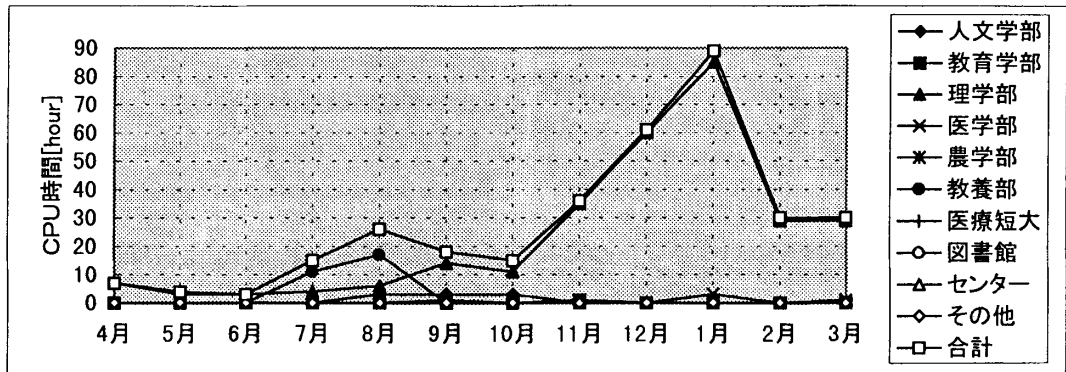
学部	4月	5月	6月	7月	8月	9月	10月	11月	12月	1月	2月	3月	合計
人文学部	515	906	2	1	0	1	1	2	1	1	8	0	1,438
教育学部	8	9	59	698	271	0	1	1	2	1	1	2	1,054
理学部	474	948	81	11	115	43	323	874	317	742	1,287	593	5,809
医学部	410	467	1	0	0	0	1	2	1	0	189	207	1,279
農学部	518	834	1	1	0	1	1	3	2	1	296	172	1,831
教養部	184	452	22	20	33	2	14	263	38	5	123	28	1,184
医療短大	0	0	1	1	0	0	0	0	1	3	2	0	8
図書館	0	0	0	2	4	1	1	0	79	0	61	0	150
センター	62	213	16	74	153	515	821	854	79	166	553	38	3,543
その他	65	210	66	55	375	79	245	85	81	99	226	87	1,673
合計	2,237	4,040	249	863	952	644	1,409	2,084	601	1,017	2,746	1,128	17,969

1時間未満は切り捨て、CPU時間はCPU8個の合計。

平成7年度 acos 利用状況



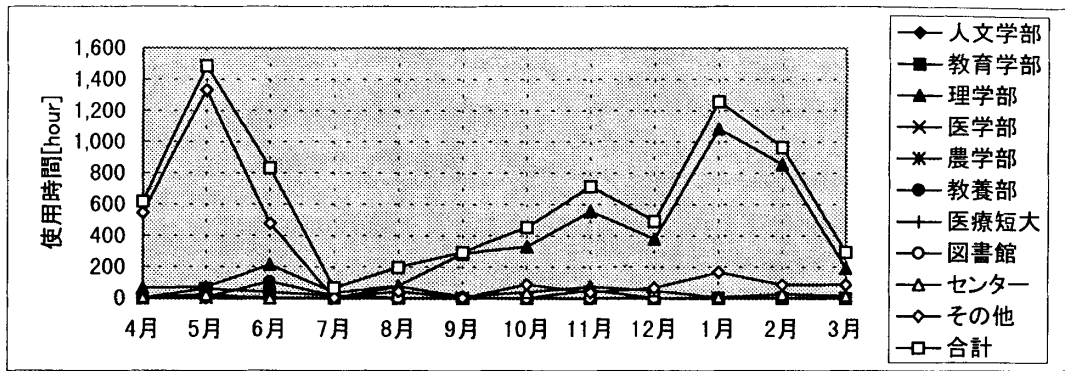
学部	4月	5月	6月	7月	8月	9月	10月	11月	12月	1月	2月	3月	合計
人文学部	0	2	3	3	9	15	25	45	14	0	10	6	132
教育学部	51	112	120	23	55	137	180	117	70	27	143	72	1,107
理学部	141	156	151	119	156	224	369	490	649	416	227	232	3,330
医学部	2	3	4	1	0	0	0	0	3	62	13	18	106
農学部	34	52	3	67	7	26	30	28	46	6	22	9	330
教養部	0	9	1	18	42	3	1	0	0	2	0	1	77
医療短大	0	0	0	0	0	0	0	0	0	1	10	11	22
図書館	0	0	0	0	0	0	0	0	0	0	0	0	0
センター	50	16	5	9	13	11	20	52	33	49	12	39	309
その他	15	1	0	0	1	0	1	1	8	18	26	39	110
合計	293	351	287	240	283	416	626	733	823	581	463	427	5,523



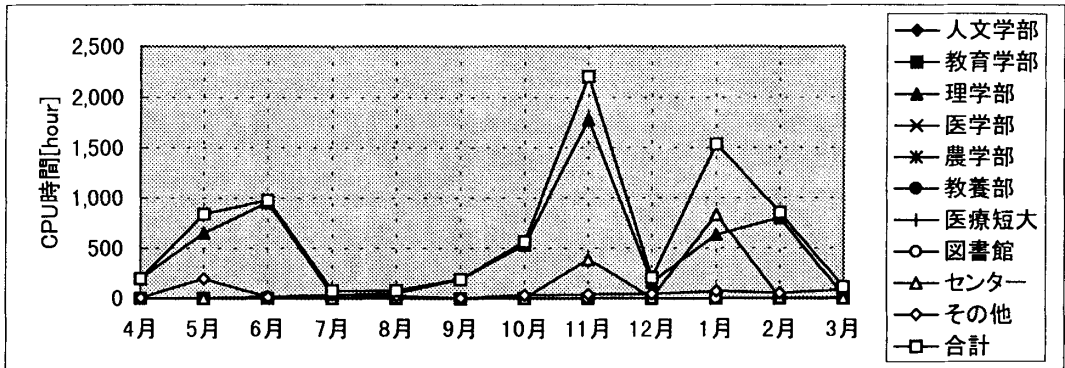
学部	4月	5月	6月	7月	8月	9月	10月	11月	12月	1月	2月	3月	合計
人文学部	0	0	0	0	3	3	3	0	0	0	0	0	10
教育学部	0	0	0	0	0	1	0	1	0	0	0	0	3
理学部	7	3	3	4	6	14	11	35	60	85	29	29	286
医学部	0	0	0	0	0	0	0	0	0	3	0	1	5
農学部	0	0	0	0	0	0	0	0	0	0	0	0	0
教養部	0	0	0	11	17	0	0	0	0	0	0	0	28
医療短大	0	0	0	0	0	0	0	0	0	0	0	0	0
図書館	0	0	0	0	0	0	0	0	0	0	0	0	0
センター	0	0	0	0	0	0	0	0	0	0	0	0	1
その他	0	0	0	0	0	0	0	0	0	0	0	0	0
合計	7	4	3	15	26	18	15	36	61	89	30	30	334

1時間未満は切り捨て。

平成7年度 hakkoda 利用状況



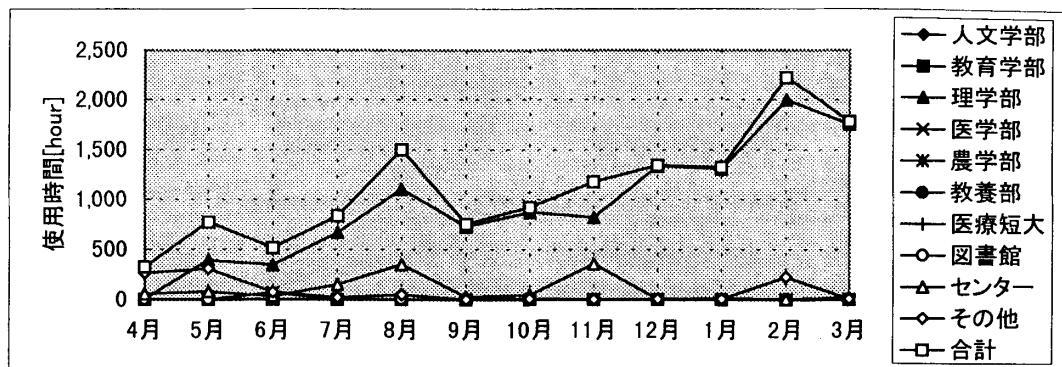
学部	4月	5月	6月	7月	8月	9月	10月	11月	12月	1月	2月	3月	合計
人文学部	0	0	0	0	0	0	0	0	0	0	0	0	0
教育学部	0	60	38	15	0	0	0	0	0	0	0	0	113
理学部	64	70	212	36	77	285	330	556	378	1,082	855	193	4,138
医学部	0	0	0	0	0	0	0	0	0	0	0	0	0
農学部	0	1	0	0	0	0	0	0	0	0	0	0	1
教養部	3	6	105	14	0	0	0	51	1	0	0	0	180
医療短大	0	0	0	0	0	0	0	0	0	0	0	0	0
図書館	0	0	0	0	0	0	0	0	0	0	0	0	0
センター	5	19	0	1	76	9	37	72	48	5	25	14	311
その他	546	1,330	477	0	43	1	87	36	66	168	84	86	2,924
合計	618	1,486	832	66	196	295	454	715	493	1,255	964	293	7,667



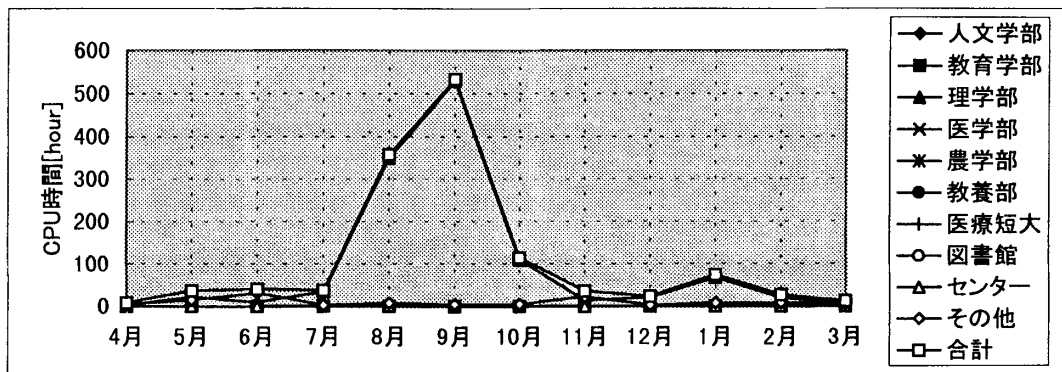
学部	4月	5月	6月	7月	8月	9月	10月	11月	12月	1月	2月	3月	合計
人文学部	0	0	0	0	0	0	0	0	0	0	0	0	0
教育学部	0	0	1	4	0	0	0	0	0	0	0	0	5
理学部	193	650	953	36	48	190	532	1,782	160	632	798	27	6,002
医学部	0	0	0	0	0	0	0	0	0	0	0	0	0
農学部	0	0	0	0	0	0	0	0	0	0	0	0	0
教養部	0	0	10	4	0	0	0	1	0	0	0	0	14
医療短大	0	0	0	0	0	0	0	0	0	0	0	0	0
図書館	0	0	0	0	0	0	0	0	0	0	0	0	0
センター	1	1	0	0	2	0	0	388	3	832	4	0	1,233
その他	5	192	12	33	25	0	32	38	41	70	49	86	583
合計	199	843	976	77	76	190	564	2,209	205	1,534	851	113	7,837

1時間未満は切り捨て、CPU時間はCPU8個の合計。

平成7年度 picasso 利用状況



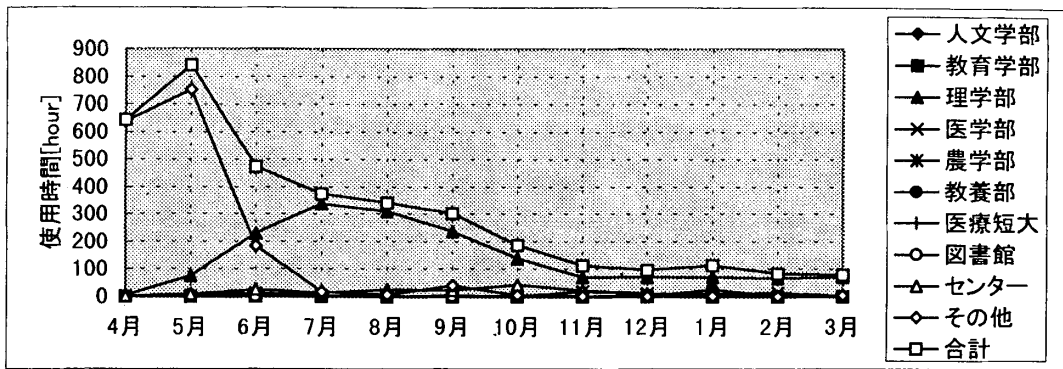
学部	4月	5月	6月	7月	8月	9月	10月	11月	12月	1月	2月	3月	合計
人文学部	0	0	0	0	0	0	0	0	0	0	0	0	0
教育学部	0	0	0	0	0	0	0	0	0	0	0	0	0
理学部	7	392	344	670	1,103	729	872	822	1,333	1,308	1,997	1,757	11,334
医学部	0	0	0	0	0	0	0	0	0	0	0	2	2
農学部	0	0	68	0	0	0	0	0	0	0	0	2	70
教養部	0	0	0	0	0	0	0	0	0	0	0	0	0
医療短大	0	0	0	0	0	0	0	0	0	0	0	0	0
図書館	0	0	0	0	0	0	0	0	0	0	0	0	0
センター	54	77	30	150	349	27	42	356	5	11	4	18	1,123
その他	263	305	76	18	47	0	9	1	3	4	223	6	955
合計	324	774	518	838	1,499	756	923	1,179	1,341	1,323	2,224	1,785	13,484



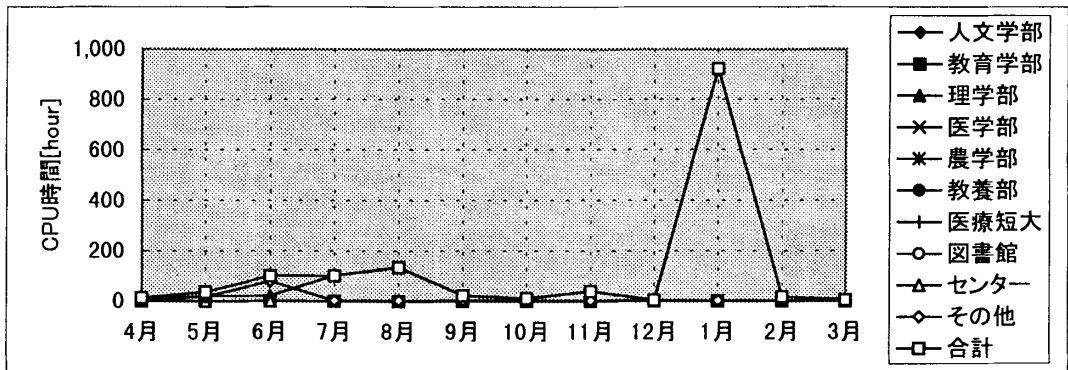
学部	4月	5月	6月	7月	8月	9月	10月	11月	12月	1月	2月	3月	合計
人文学部	0	0	0	0	0	0	0	0	0	0	0	0	0
教育学部	0	0	0	0	0	0	0	0	0	0	0	0	0
理学部	2	22	9	34	349	529	109	14	20	67	19	6	1,180
医学部	0	0	0	0	0	0	0	0	0	0	0	0	0
農学部	0	0	0	1	0	1	0	0	0	0	0	0	2
教養部	0	0	0	0	0	0	0	0	0	0	0	0	0
医療短大	0	0	0	0	0	0	0	0	0	0	0	0	0
図書館	0	0	0	0	0	0	0	0	0	0	0	0	0
センター	0	0	0	1	1	0	1	0	0	0	0	0	4
その他	5	15	31	3	7	4	5	22	3	7	7	6	115
合計	8	37	40	38	357	534	115	36	23	74	27	12	1,301

1時間未満は切り捨て。

平成7年度 ajara 利用状況



学部	4月	5月	6月	7月	8月	9月	10月	11月	12月	1月	2月	3月	合計
人文学部	0	0	5	0	0	0	0	0	5	0	0	0	10
教育学部	0	0	2	0	0	0	0	0	0	0	0	0	2
理学部	4	75	230	338	309	236	139	71	70	71	66	71	1,680
医学部	1	1	13	3	0	0	1	18	11	10	14	1	73
農学部	0	0	11	3	0	4	0	0	0	0	0	0	18
教養部	0	5	0	0	0	0	0	0	0	25	2	0	32
医療短大	0	0	3	0	0	0	0	0	0	0	0	0	3
図書館	0	0	0	0	0	0	0	0	0	0	0	0	0
センター	1	9	25	13	25	22	42	23	11	6	1	3	181
その他	638	752	184	17	7	40	5	2	0	1	0	4	1,650
合計	644	842	473	374	341	302	187	114	97	113	83	79	3,649



学部	4月	5月	6月	7月	8月	9月	10月	11月	12月	1月	2月	3月	合計
人文学部	0	0	0	0	0	0	0	0	0	0	0	0	0
教育学部	0	0	0	0	0	0	0	0	0	0	0	0	0
理学部	0	19	20	101	133	21	10	38	2	922	17	3	1,286
医学部	0	0	0	0	0	0	0	0	0	0	0	0	1
農学部	0	0	0	0	0	0	0	0	0	0	0	0	0
教養部	0	0	0	0	0	0	0	0	0	0	0	0	0
医療短大	0	0	0	0	0	0	0	0	0	0	0	0	0
図書館	0	0	0	0	0	0	0	0	0	0	0	0	0
センター	0	0	0	0	0	0	0	0	0	0	0	0	1
その他	12	17	78	1	1	1	1	1	1	1	1	1	113
合計	12	36	99	101	134	22	11	39	3	923	17	4	1,401

1時間未満は切り捨て。