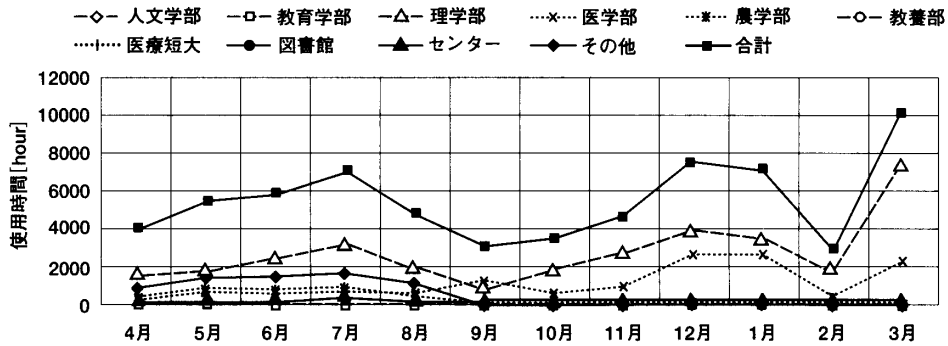
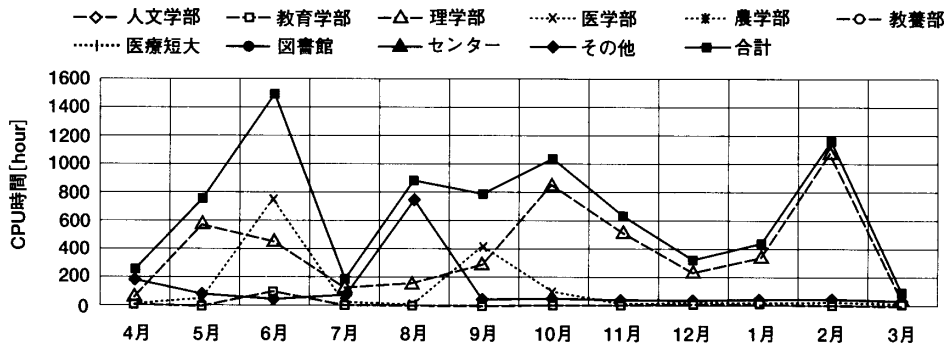


平成9年度owani8利用状況

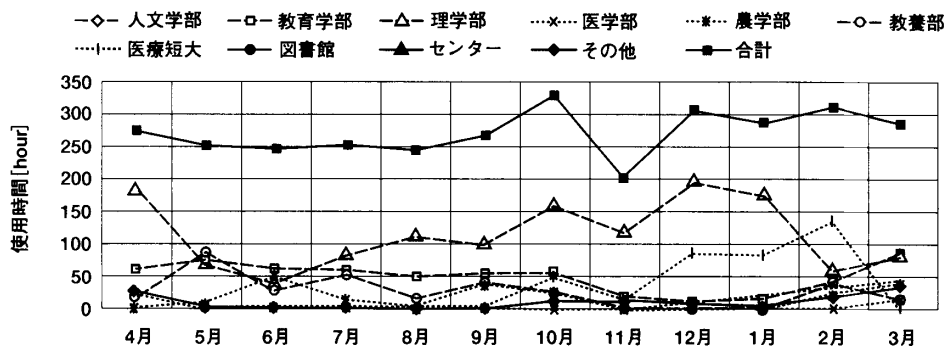


学部	4月	5月	6月	7月	8月	9月	10月	11月	12月	1月	2月	3月	合計
人文学部	16	14	3	7	12	18	11	5	9	12	20	28	155
教育学部	20	41	17	11	4	24	38	30	14	22	10	6	237
理学部	1745	1887	2566	3318	2043	1175	1941	2756	3915	3620	1882	7318	34,166
医学部	466	576	528	625	600	1345	634	1004	2677	2664	471	2299	13,889
農学部	396	818	832	832	604	154	250	264	247	274	152	152	4,975
教養部	65	226	96	94	53	83	241	93	129	46	47	85	1,258
医療短大	5	1	1	0	4	20	6	0	1	20	0	4	62
図書館	30	36	26	48	43	49	64	49	71	40	14	31	501
センター	248	228	213	451	205	203	312	259	228	179	259	247	3,032
その他	998	1466	1467	1508	1113	20	23	36	96	94	30	21	6,872
合計	3,989	5,293	5,749	6,894	4,681	3,091	3,520	4,496	7,387	6,971	2,885	10,191	65,147

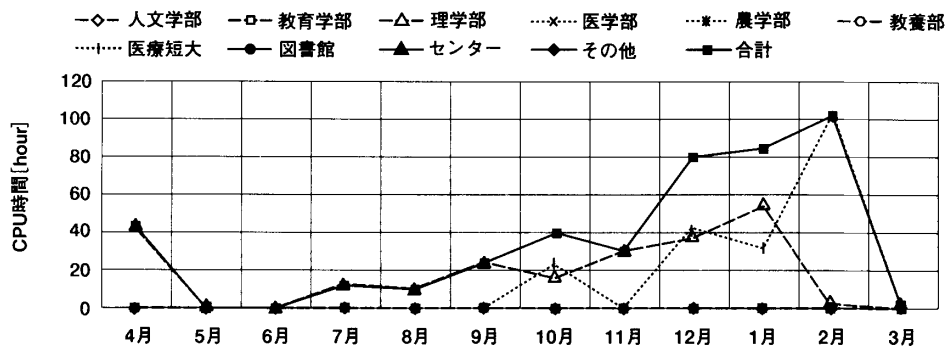


学部	4月	5月	6月	7月	8月	9月	10月	11月	12月	1月	2月	3月	合計
人文学部	3	3	4	2	1	1	3	3	5	5	4	8	42
教育学部	0	0	140	0	0	0	1	0	0	1	0	0	142
理学部	52	574	463	87	97	287	861	504	222	329	1020	24	4,520
医学部	10	40	745	23	5	427	111	14	16	20	17	22	1,450
農学部	5	6	7	5	5	5	6	5	6	9	9	6	74
教養部	2	42	78	2	9	3	4	34	3	8	11	9	205
医療短大	2	2	8	10	5	7	8	7	8	8	8	11	84
図書館	0	0	0	0	0	0	0	0	0	0	0	0	0
センター	3	4	4	7	17	6	11	6	2	2	5	5	72
その他	163	61	45	37	740	54	54	60	57	58	50	51	1,430
合計	240	732	1,494	173	879	790	1,059	633	319	440	1,124	136	8,019

平成9年度acos利用状況

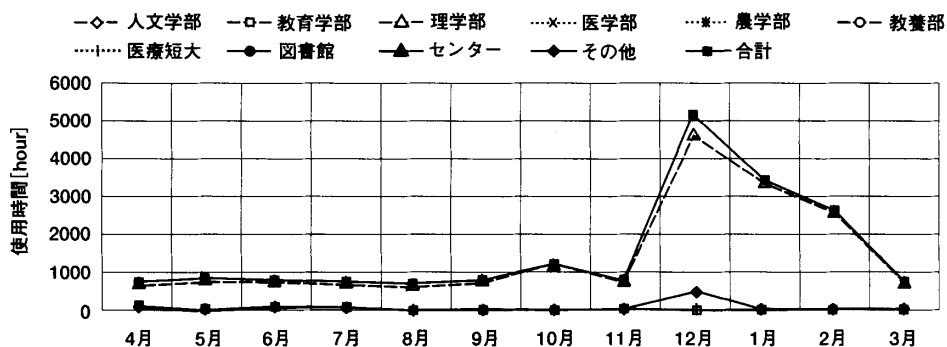


学部	4月	5月	6月	7月	8月	9月	10月	11月	12月	1月	2月	3月	合計
人文学部	0	0	0	0	0	0	0	0	0	0	3	4	7
教育学部	64	73	65	56	51	56	61	23	14	22	41	76	602
理学部	131	69	38	81	116	96	163	120	198	174	61	81	1,328
医学部	4	6	3	1	2	1	3	4	0	0	3	15	42
農学部	9	10	51	18	5	26	22	13	2	1	18	38	213
教養部	18	88	29	48	15	38	23	14	2	4	40	19	338
医療短大	1	0	6	0	0	4	45	16	86	78	133	6	375
図書館	0	0	0	0	0	0	0	0	0	0	0	0	0
センター	21	6	2	2	0	1	2	2	0	3	0	4	43
その他	27	1	1	1	2	1	7	9	10	1	18	37	115
合計	275	253	195	207	191	223	326	201	312	283	317	280	3,063

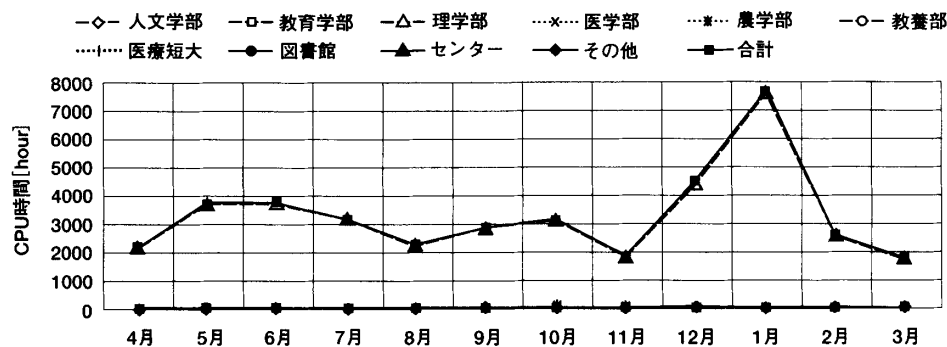


学部	4月	5月	6月	7月	8月	9月	10月	11月	12月	1月	2月	3月	合計
人文学部	0	0	0	0	0	0	0	0	0	0	0	0	0
教育学部	0	0	0	0	0	1	0	0	0	0	0	1	2
理学部	45	2	0	11	8	25	16	29	40	53	3	1	233
医学部	0	0	0	0	0	0	0	0	0	0	0	0	0
農学部	0	0	0	0	0	0	0	0	0	0	0	0	0
教養部	0	0	0	0	0	0	0	0	0	0	0	0	0
医療短大	0	0	0	0	0	0	24	0	40	33	100	0	197
図書館	0	0	0	0	0	0	0	0	0	0	0	0	0
センター	0	0	0	0	0	0	0	0	0	0	0	0	0
その他	0	0	0	0	0	0	0	0	0	0	0	0	0
合計	45	2	0	11	8	26	40	29	80	86	103	2	432

平成9年度hakkoda利用状況

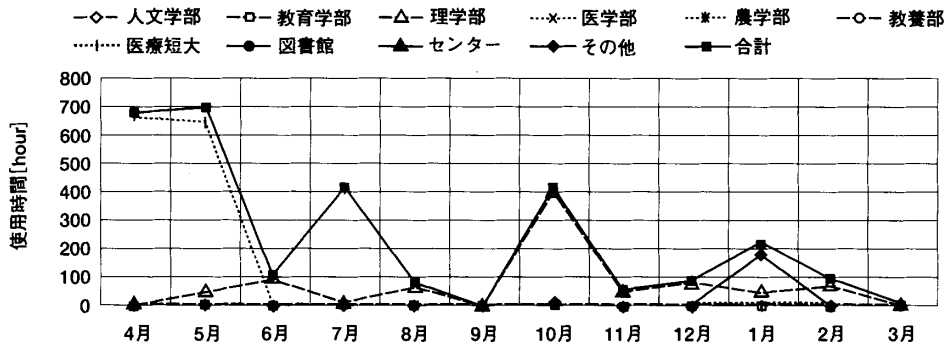


学部	4月	5月	6月	7月	8月	9月	10月	11月	12月	1月	2月	3月	合計
人文学部	0	0	0	0	0	0	0	0	0	0	0	0	0
教育学部	0	0	5	0	13	0	0	0	0	0	0	0	18
理学部	684	853	808	721	685	786	1210	796	4544	3323	2638	778	17,826
医学部	0	0	0	0	0	0	0	0	0	0	0	0	0
農学部	0	0	0	0	0	0	0	0	76	15	0	0	91
教養部	8	0	0	0	0	0	0	0	0	5	0	0	13
医療短大	3	0	0	0	0	0	0	0	1	0	0	0	4
図書館	0	0	0	0	0	0	0	0	0	0	0	0	0
センター	6	1	7	7	0	1	0	0	11	2	0	0	35
その他	43	0	4	32	41	0	19	0	485	19	0	4	647
合計	744	854	824	760	739	787	1,229	796	5,117	3,364	2,638	782	18,634

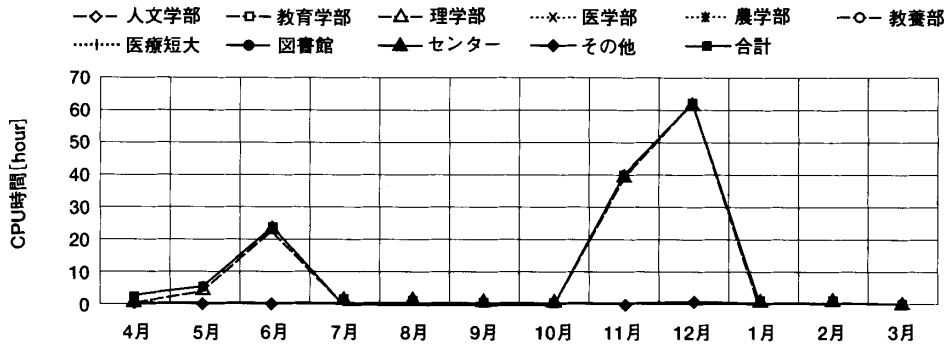


学部	4月	5月	6月	7月	8月	9月	10月	11月	12月	1月	2月	3月	合計
人文学部	0	0	0	0	0	0	0	0	0	0	0	0	0
教育学部	0	0	0	0	1	0	0	0	0	0	0	0	1
理学部	2197	3583	3711	3260	2371	2805	3187	1687	4221	7466	2531	1725	38,744
医学部	0	0	0	0	0	0	0	0	0	0	0	0	0
農学部	0	0	0	0	0	0	0	0	171	94	18	0	283
教養部	1	0	0	0	0	0	0	0	0	0	0	0	1
医療短大	2	0	0	0	0	0	0	0	0	0	0	0	2
図書館	0	0	0	0	0	0	0	0	0	0	0	0	0
センター	0	0	0	0	0	0	0	0	0	0	0	0	0
その他	0	0	0	0	0	60	0	0	65	0	0	0	125
合計	2,200	3,583	3,711	3,260	2,372	2,865	3,187	1,687	4,457	7,560	2,549	1,725	39,156

平成9年度ajara利用状況

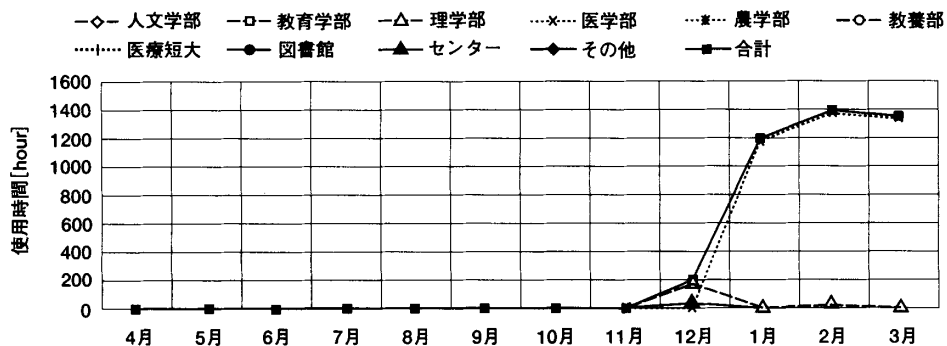


学部	4月	5月	6月	7月	8月	9月	10月	11月	12月	1月	2月	3月	合計
人文学部	0	0	0	0	0	0	0	0	0	0	0	0	0
教育学部	0	0	0	0	0	0	0	0	0	0	0	0	0
理学部	11	54	98	16	75	4	404	47	80	47	78	4	918
医学部	1	9	0	0	0	0	0	4	0	3	4	0	21
農学部	0	0	0	0	0	0	0	0	0	0	0	0	0
教養部	1	0	0	0	0	0	0	0	6	0	0	0	7
医療短大	654	632	6	408	2	0	0	0	0	0	0	0	1,702
図書館	0	0	0	0	0	0	0	0	0	0	0	0	0
センター	4	4	1	0	1	5	2	0	0	2	9	0	28
その他	8	1	0	0	0	0	9	0	0	175	10	0	203
合計	679	700	105	424	78	9	415	51	86	227	101	4	2,879

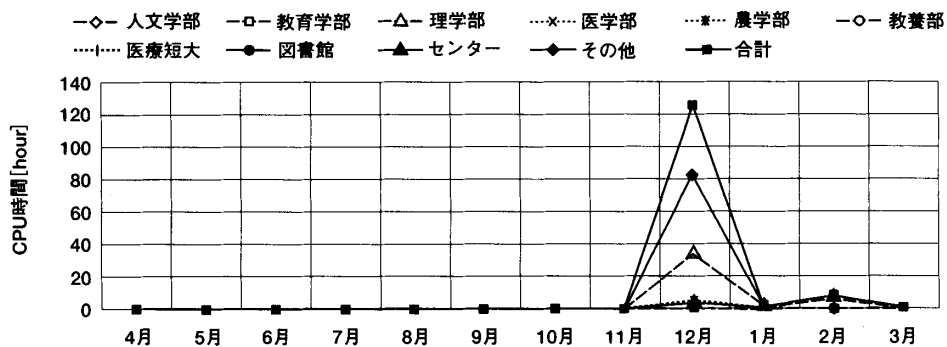


学部	4月	5月	6月	7月	8月	9月	10月	11月	12月	1月	2月	3月	合計
人文学部	0	0	0	0	0	0	0	0	0	0	0	0	0
教育学部	0	0	0	0	0	0	0	0	0	0	0	0	0
理学部	0	4	24	0	0	0	0	40	62	0	0	0	130
医学部	0	0	0	0	0	0	0	0	0	0	0	0	0
農学部	0	0	0	0	0	0	0	0	0	0	0	0	0
教養部	0	0	0	0	0	0	0	0	0	0	0	0	0
医療短大	0	0	0	1	0	0	0	0	0	0	0	0	1
図書館	0	0	0	0	0	0	0	0	0	0	0	0	0
センター	0	0	0	0	0	0	0	0	0	0	0	0	0
その他	2	1	0	1	1	0	0	0	1	1	1	0	8
合計	2	5	24	2	1	0	0	40	63	1	1	0	139

平成9年度picasso利用状況

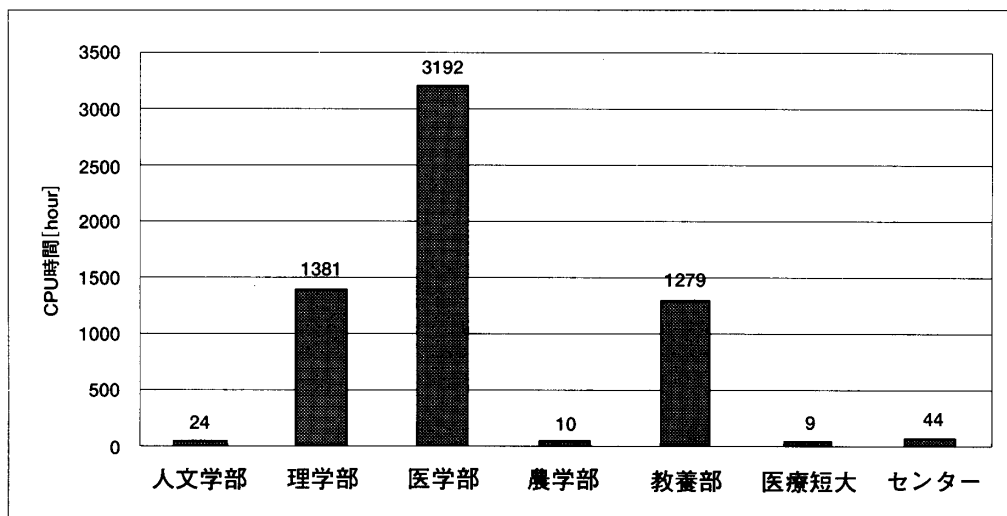


学部	4月	5月	6月	7月	8月	9月	10月	11月	12月	1月	2月	3月	合計
人文学部	0	0	0	0	0	0	0	0	0	0	0	0	0
教育学部	0	0	0	0	0	0	0	0	0	0	0	0	0
理学部	0	0	0	0	0	0	0	0	159	18	47	4	228
医学部	0	0	0	0	0	0	0	0	0	1181	1343	1338	3,862
農学部	0	0	0	0	0	0	0	0	0	0	0	0	0
教養部	0	0	0	0	0	0	0	0	0	0	0	0	0
医療短大	0	0	0	0	0	0	0	0	0	0	0	0	0
図書館	0	0	0	0	0	0	0	0	0	0	0	0	0
センター	0	0	0	0	0	0	0	0	32	0	0	6	38
その他	0	0	0	0	0	0	0	0	9	0	0	2	11
合計	0	0	0	0	0	0	0	0	200	1,199	1,390	1,350	4,139



学部	4月	5月	6月	7月	8月	9月	10月	11月	12月	1月	2月	3月	合計
人文学部	0	0	0	0	0	0	0	0	0	0	0	0	0
教育学部	0	0	0	0	0	0	0	0	0	0	0	0	0
理学部	0	0	0	0	0	0	0	0	34	2	6	0	42
医学部	0	0	0	0	0	0	0	0	6	1	0	1	8
農学部	0	0	0	0	0	0	0	0	0	0	0	0	0
教養部	0	0	0	0	0	0	0	0	0	0	0	0	0
医療短大	0	0	0	0	0	0	0	0	0	0	0	0	0
図書館	0	0	0	0	0	0	0	0	0	0	0	0	0
センター	0	0	0	0	0	0	0	0	4	0	0	0	4
その他	0	0	0	0	0	0	0	0	82	0	1	1	84
合計	0	0	0	0	0	0	0	0	126	3	7	2	138

平成9年度部局管理サーバ利用状況



データは平成9年4月から平成10年3月分までのCPU時間の合計。